

# conrad:berlin.berlin

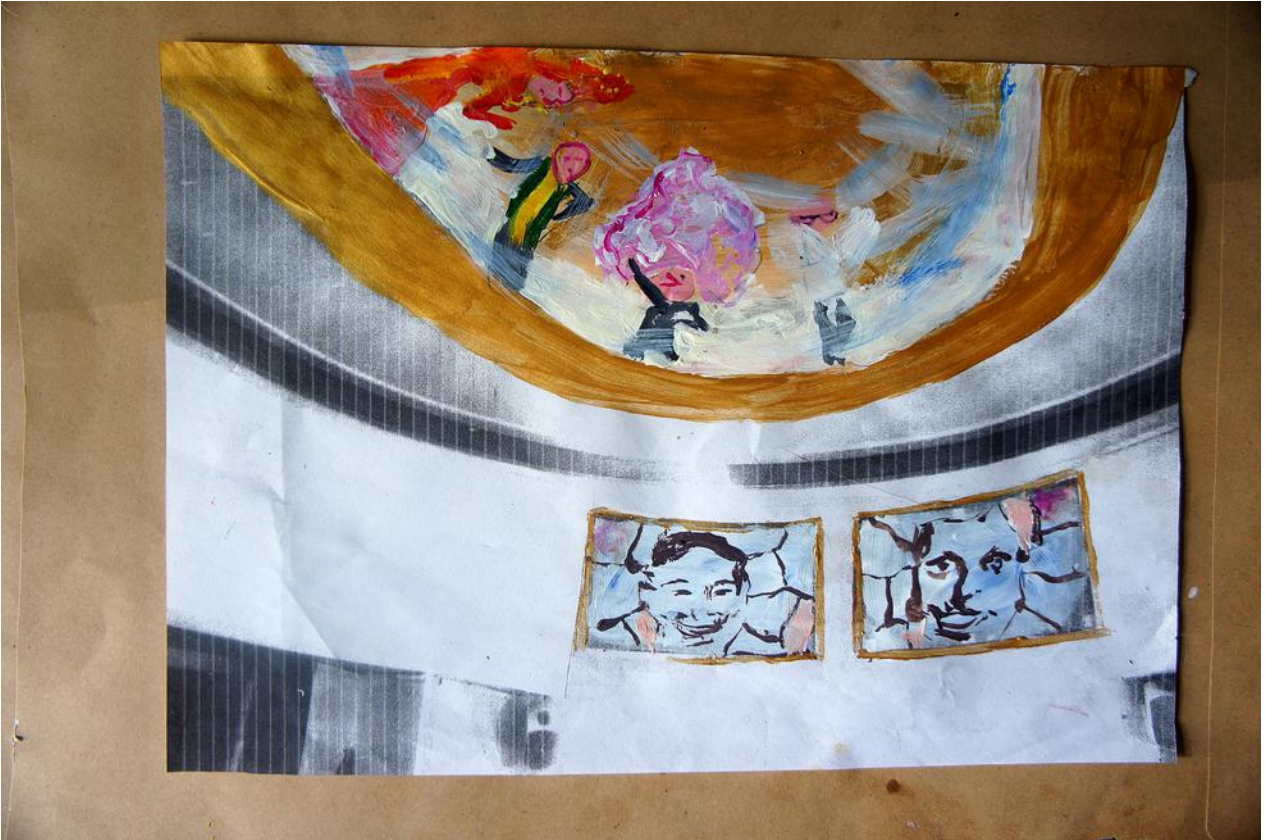
richtig gemalt.











7



\*



# conrad:berlin.berlin

richtig gemalt.

conrad:berlin  
richtig gemalt.

*Drei Entwürfe zur Gestaltung der Emporendecke des Café Berio, Berlin.*

Café  
**Berio**  
RESTAURANT · CAFÉ · PÂTISSERIE

## 2 > Paradiesvögel

*Der Venezianer Tiepolo schuf in der Epoche des Barock unzählige Fresken, die oft voller exotischer Motive sind. Die lebenswürdigen Tierdarstellungen zeigen eine Mischung aus wissenschaftlicher Anschauung und paradiesischer Fantasie. Im Café Berio sind die Paradiesvögel schräg, komisch, lustig..*













# conrad:berlin.berlin

richtig gemalt.



conrad:berlin  
richtig gemalt.

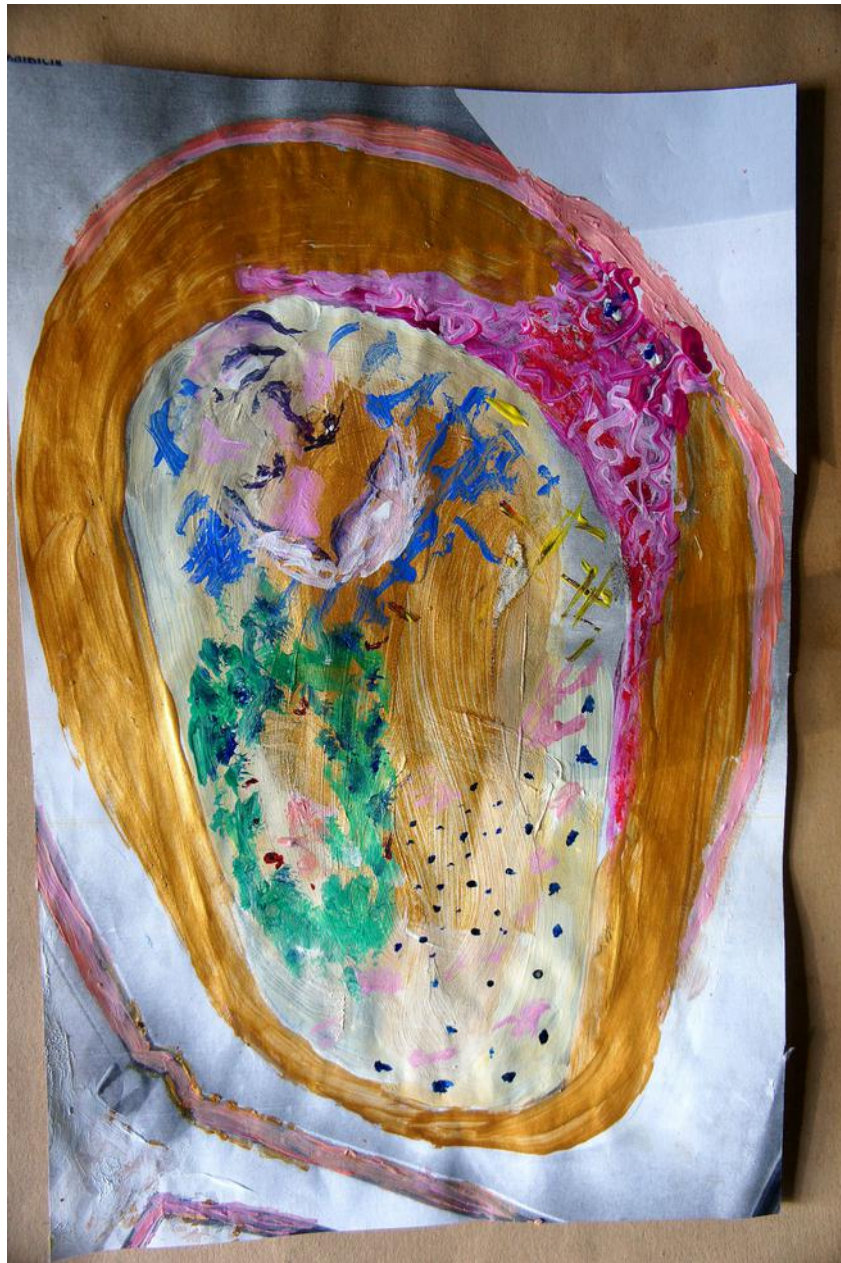
*Drei Entwürfe zur Gestaltung der Emporendecke des Café Berio, Berlin.*

Café  
Berio  
RESTAURANT · CAFÉ · PÂTISSERIE

## 3 > Klimt-Züge

*Bei Gustav Klimt denkt man sofort an: 1) lebensfrohe, kunterbunte Muster; 2) viel Gold; 3) geheimnisvolle Portraits von starken Charakteren. All das passt wie ein dreistimmiger Akkord zum legendären Ort: ... dem Berio.*















**Hallo Conrad,**

vielen Dank für das ausführliche Gespräch heute. Die Entwürfe sind gedanklich gründlich vorbereitet und geben mir einen guten Einblick in Deine Visionen zu diesem Thema.

Ich bin neugierig auf Deine Referenzbilder.

Bis dahin ein schönes Wochenende

Frederico Berio  
Maaßenstraße 7  
10777 Berlin  
( Büro: 030 - 5163 9515 (Mo - Fr von 10-14 Uhr)  
[frederico@cafeberio.de](mailto:frederico@cafeberio.de)  
[www.cafeberio.de](http://www.cafeberio.de)  
facebook Café Berio