

# conrad:berlin.berlin

richtig gemalt

**Hier Beispiele jüngster Auftragsarbeiten.**



*Ausschnitt aus: "Claudia (...ich hatte manches Schöne mir vorgestellt.)"*

Ob die Gestaltung eines Geschäftsraums, ein romantisches Landschaftsbild oder ein biographisches Portrait: **conrad:berlin** ist immer ganz nah bei Auftraggeberin oder Auftraggeber.

**"für Dich: aus Dir."**

ist das Motto seiner Arbeitsweise. Das Ergebnis strahlt als vielschichtiges, vielfarbiges Feuerwerk – dem stillen Staunen folgt oft ein leises Lachen... seine Gemälde stecken voller liebevoller, hinter sinniger Details.

**{d:b}**

# conrad:berlin

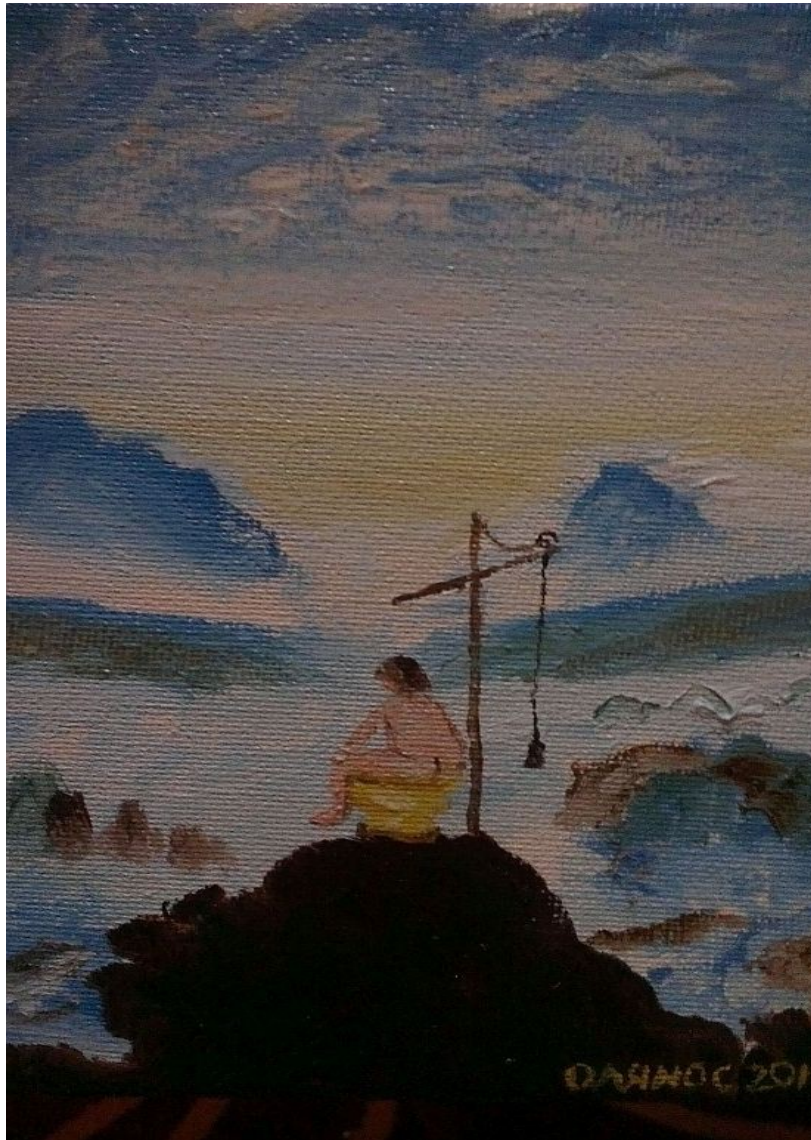
**Aufgabe** . Ein klassisches Landschaftsbild mit historischen Bezügen.  
**conrad:berlin** kombiniert die natürliche Wahrnehmung der Landschaft mit einer Recherche zur Identität Badens und der Geschichte der Stadt Hornberg.



**Sommerabend im Gutachtal**  
Öl auf Leinwand 2017 60 x 80 cm  
*Für Hotel Schloss Hornberg*

{d:b}

**Aufgabe:** Eine Liebeserklärung an Deutschland mit Augenzwinkern.  
**conrad:berlin** greift auf das Werk "Wanderer im Nebelmeer" von Caspar David Friedrich zurück. Im Rahmen seiner Arbeit als Studienreiseleiter stellte **conrad:berlin** erstaunt fest dass C.D. Friedrich ausserhalb Deutschlands, z. B. Bei Engländern und Franzosen völlig unbekannt ist und keine großen Resonanzen erzeugt. So plazierte er die Auftraggeberin mitten in Deutschlands Leitkultur-Ikone, und nimmt auf ihren Running-Gag Bezug, überall in der Welt und in der Kunstgeschichte "WCs" zu "finden".



**Frau O. in Deutschland.**

Öl auf Leinwand 40 x30 cm 2015

Vorbild: Caspar David Friedrich: Wanderer im Nebelmeer.

*Für Karin Olberius, Stockholm*

**Aufgabe:** Gestaltung der Decke eines Polsterer-Geschäfts mit einem barocken Engel-Motiv.

**conrad:berlin** recherchiert die besonderen Polsterer-Werkzeuge und gibt sie den Engeln in die Hände. Im Medaillon die Scheme des Geschäftsführers.



### **Allegoria Culcitarii**

Dispersionsfarbe auf Putz. 3 x 5,40 m 2017  
Für den D. Trump des Polsterns/Berlin, Lebusa

**{d:b}**

# conrad:berlin

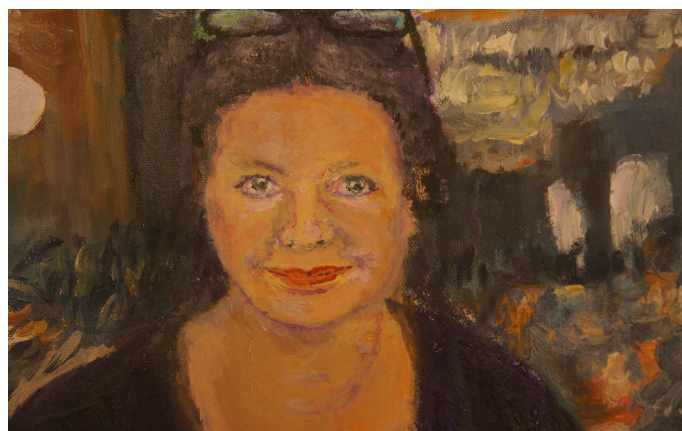
**Aufgabe:** Integration eines Portraits in eine gemalte Kopie eines weltbekannten Gemäldes.

**conrad:berlin** blieb beim Hintergrund so nah am Original wie möglich, beim Portrait ging es um bewußte Abgrenzung von der Person des Originals.



## RoMANETika,

Öl auf schon bemalte Leinwand. Kritische Rekonstruktion 2017 50 x 60 cm  
Für Petra Speer, Inhaberin Tradition-Brasserie Romantica, Berlin Schöneberg



{d:b}

**Aufgabe:** Transzendentes Portait

**conrad:berlin** amalgamiert die Eindrücke aus gemeinsamen Meditationen mit dem Auftraggeber mit den Ergebnissen gewöhnlicher Recherche über sein Heimatland Rumänien.



**Die Gebrüder Cristian & Catalin**

Öl auf Leinwand 120 x 80 cm 2018

*Für Cristian Ileanu/Bukarest*

**{d:b}**

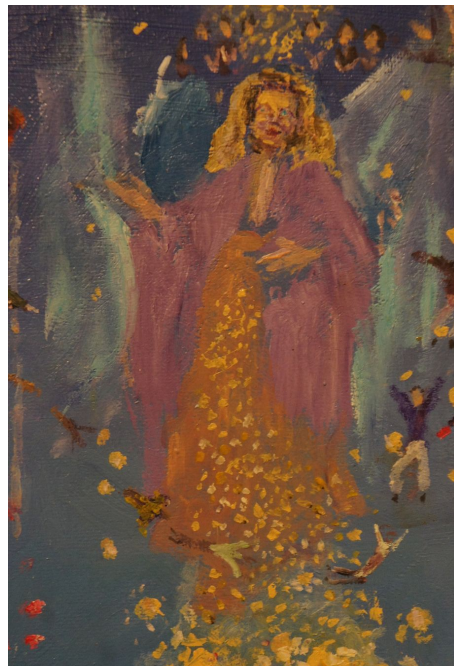
# conrad:berlin

## **Aufgabe:** Analytisches Portrait

**conrad:berlin** entwickelte in einem Kreativgespräch zusammen mit den Gesangsschülern der Dramatischen Altistin das Grundkonzept des Gemäldes. Weitere Informationen stammen aus Fotos, von denen eines unerklärliche Engelsflügel zeigt, (r): welche aber das Leitmotiv des Werkes wurden.

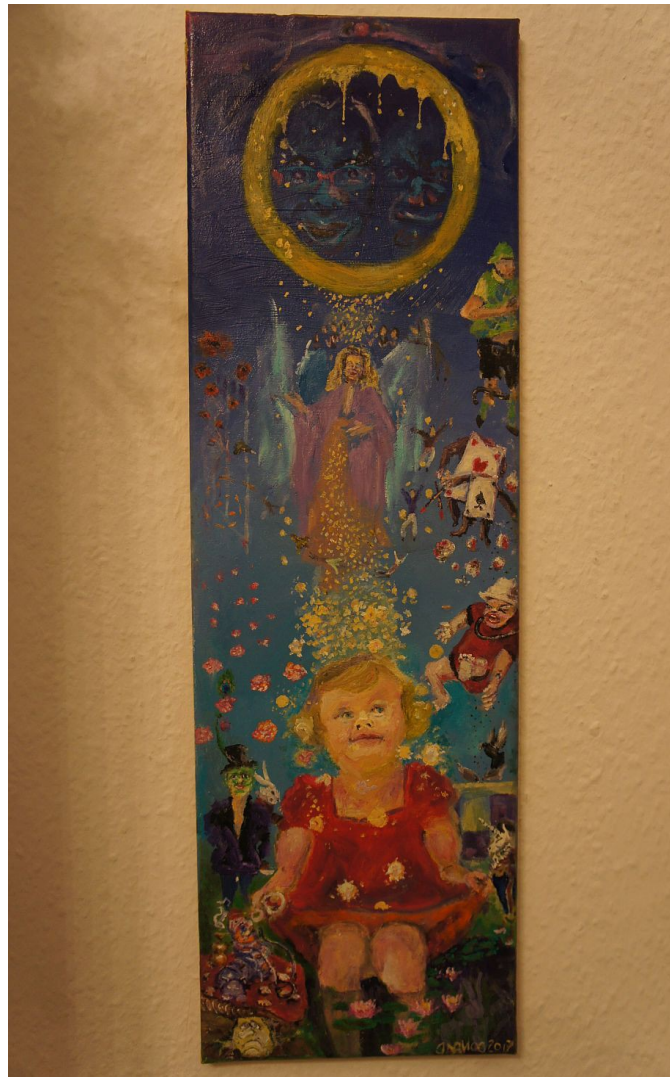


Claudia Nachtsheim 1960 (l) und 2016 (r)



Im Kreise ihrer dankbaren Gesangsschüler.

**conrad:berlin**



**Claudia (...ich hatte manches Schöne mir vorgestellt)**

Öl auf Leinwand 2017 20 x 60 cm

*Für Claudia Nachtsheim/Bonn*

**{d:b}**

**Eichner, Naumannstrasse 5. 10829 Berlin, Germany**