

conrad:berlin.berlin

richtig gemalt!

Projekt: RoMANETika

Wie mich die Traditions-Brasserie **Romantica**, Berlin Schöneberg, Akazienstraße in die Pariser Belle Epoque versetzte und so ein unverwechselbares Portrait einer berliner Persönlichkeit entstand.

Zunächst das weltbekannte Werk Manets: **Bar in den Follies Bergers** :



Sicher ist die Brasserie **Romantica** ganz im Pariser Stil gehalten, die Inhaberin ist aber eine völlig andere Persönlichkeit, als die verloren schauende Bardame der Jahrhundertwende...

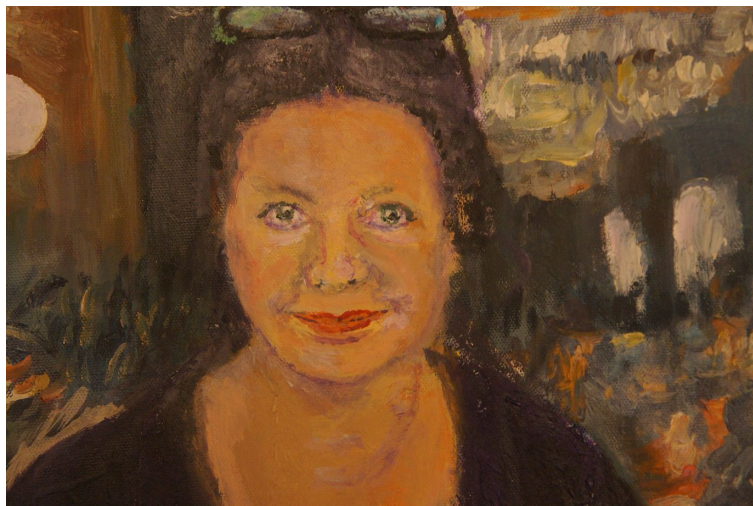
...und hier ist die Berliner in der Jahrtausendwende:



zwei Städte, zwei Jahrhunderte, zwei Frauen:



ein Portrait mit Seele



conrad:berlin.berlin
eben:richtig gemalt!