

# conrad:berlin.berlin

richtig gemalt,  
**gut vorbereitet.**

+49 170 277 40 59

[info@conradberlin.berlin](mailto:info@conradberlin.berlin)

Bevor der erste Pinselstrich seine Wirkung entfalten kann, sind zunächst Kreativgespräche mit der Auftraggeberin oder dem Auftraggeber auf der Agenda. Sicher haben meine Werke hier und da Details zum Schmunzeln, dennoch ist es meine oberstes Ziel, ein Kunstwerk zu schaffen, dass sich harmonisch in die Location einfügt. Ebenso es mir sehr wichtig, dass die Aussage des Werks von Anfang an zwischen Kunde und Künstler auf einer gemeinsamen Basis steht. Genauso kann die Frage auf dem Tisch liegen, ob es sich beim Projekt um etwas völlig Neues handelt, oder eine Reperatur, aber auch eine Neuinterpretation von Vorhandenem.

Hier ein Beispiel:



Die Positionen der Figuren sollten erhalten bleiben. Der gesamte Himmel musste sich von stark bewölkt in einem fröhlichen Sommertag verwandeln. Aus dem Altgold für wehende Tücher und Frisuren entwickelte ich eine ganze Palette von Blondtönen.



# conrad:berlin

## in Ruhe besprochen

**Beiben wir bei dem Beispiel oben.  
Zunächst biete ich eine Auswahl von Farbwelten...**



**..aus denen dann eine Variante verbindlich festgelegt wird.  
Wichtig hier ist es , die Farbfächer unter der Beleuchtung des Raumes zu Betrachten, je nach  
Tages- oder Kunstlicht. Soll die Gestaltung einen starken Akzent setzen, oder wie bei einem  
Raum mit Kunstaustellungen, sich zurücknehmen.**



**Für die neue Farbwelt des zukünftigen Gemäldes entschied man sich für diese Variante.**

**Erst nach all dieser Vorbereitung erfolgt der erste Pinselstrich. Dann Tage oder Wochen voller  
Inspiration und Transpiration bis zu dem Punkt, an dem es zur Finalen Feinabstimmung kommt.**

{d:b}



**Das Werk wird in Details fotografiert, und dann von Künstler und Kunde gemeinsam letzte Detailarbeiten schriftlich festgelegt.**

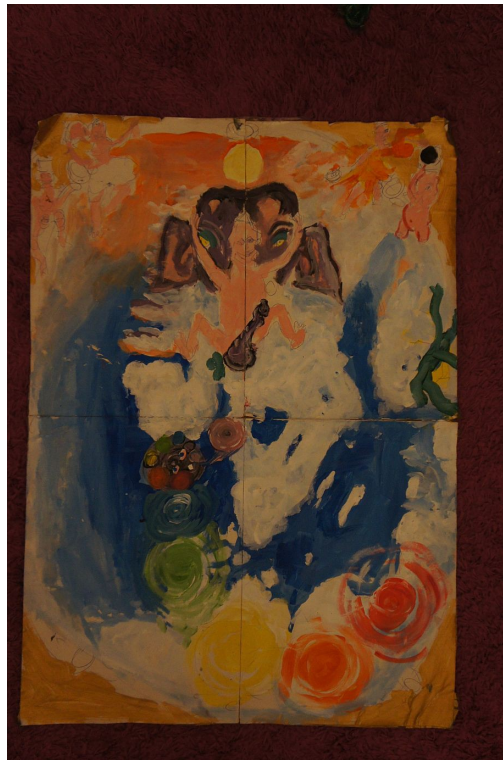
**Dann bleiben nur noch eine fröhliche Vernissage, und viele Jahre Freude mit meinem Werk.**

**{d:b}**

**Hier noch ein Beispiel, wie sich aus einer Skizze in Briefpapiergröße ein 5 m<sup>2</sup> Deckengemälde entstand.**



**Erste idee: DIN A4**



**Fast Besenkammer-Größe DIN A1**



**"Erwachen und Erwachsen" 18.02.2018  
DIN Enorm: 3,00m x 2,70m**

**{d:b}**

Eichner : Naumannstraße 5 : 10829 Berlin Germany

Eichner : Naumannstraße 5 : 10829 Berlin Germany